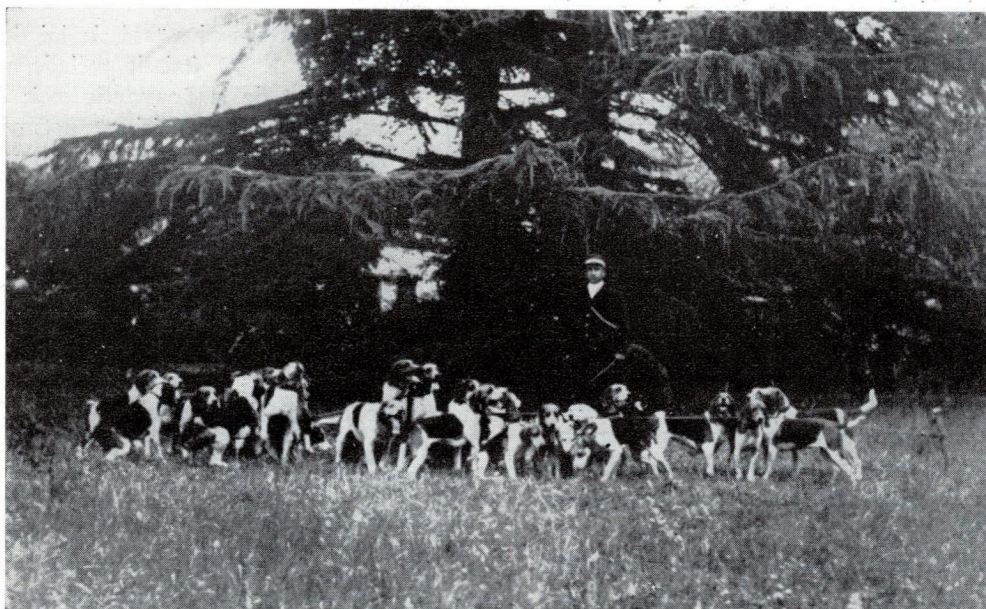


Le Rallye Purée



« Fend-l'Air » et ses chiens...

VERS 1926, le Marquis Henri de Montferré, propriétaire de la forêt de Concise, près de Laval, fondateur pendant sa vie de plusieurs équipages, possédait à ce moment un lot d'une douzaine de Briquets très chasseurs mais peu gorgés, chassant tout animal avec une préférence pour le renard.

Dans le but de rendre ses chiens plus criants et de donner plus d'ampleur à ses chasses, il m'invita à chasser avec lui. J'étais alors propriétaire d'une vingtaine de beagles-harriers. Pendant deux ans, le maître et l'élève coururent les renards en forêts de Concise et de l'Huisserie sans autre prétention que de les prendre au terrier ou de les tuer au fusil.

Vers la même époque, un autre équipage : « Le Rallye Purée », composé d'une douzaine de harriers tricolores chassait le lièvre en Mayenne, ayant pour

maîtres M. Ch. de Crozé, le Baron d'Argenton, M. A. de Roiné. Sur l'invitation du Marquis de Montferré, l'effectif des chenils de Concise et du Pessin, et le vendredi 13 janvier 1928, les trois lots réunis prenaient à course leur premier renard. Lancé en forêt de l'Huisserie, l'animal se faisait battre longtemps sous bois, puis débouchait hallali courant, pénétrait dans les jardins de l'Huisserie et choisissait comme dernier refuge une garenne d'occasion, au terrier mal odorant. Prendre un premier animal un vendredi 13, dans un tel lieu devait être un gage de réussite pour l'équipage qui, de fait, pouvait inscrire à son palmarès onze prises consécutives tant à l'Huisserie qu'à Concise.

Depuis cette époque, divers changements se produisent dans la composition du « Rallye Purée », nom définitivement adopté par la nouvelle association. En

*Le Baron d'Argenton
et M. Hervé du Mesnildot
avec les chiens*



1931, les maîtres d'équipage sont : le Baron d'Argenton, M. et Mme Lamerie, et moi-même. La tenue est la suivante : redingote feuille morte ; col, gilet et parements grenat.

Le chenil se compose d'une quarantaine de chiens de 0,60 — Anglo-français ou Harriers au courant de sang Grandin de l'Epervier — Harriers descendant des chiens de Champfleury dont le chenil appartenant au Comte de Pontfarcy fut en partie démonté en 1914, issus des Briquets du Marquis de Montferré.

La remonte se fait entièrement par l'élevage. L'équipage fait de nombreux déplacements. Il chasse dans la Mayenne, en forêt de Concise, Misedon, Bergault, Lourzais, Craon ; dans la Sarthe en Grande et Petite Charnie, en forêt de Sillé le Guillaume.

La moyenne annuelle des prises est de vingt-cinq à trente animaux. Il est servi par un homme à pied dit « Fend l'Air ».

H. du MESNILDOT.



Le Baron d'Argenton très occupé à écarter les chiens de meute du trou.

Les renards n'étaient jamais pris au trou, mais relâchés avec quelques minutes d'avance.